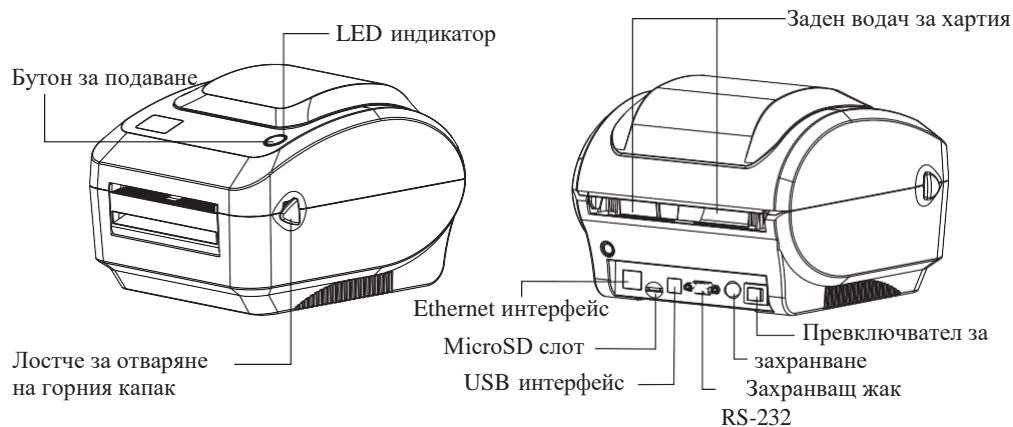


Ръководство за бърз монтаж

Преглед на принтера



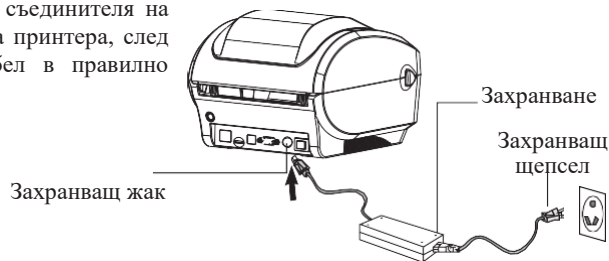
Забележка: Изображението на интерфейса в ръководството за бързо стартиране е само за справка. Моля, вижте спецификацията на продукта за наличните интерфейси.

Монтаж на принтера

1. Поставете този принтер върху надеждна равна повърхност и се уверете, че превключвателят за захранването е изключен.

2. Свържете принтера към мейнфрейм на компютър с предоставения Centronics, RS-232 или USB кабел.

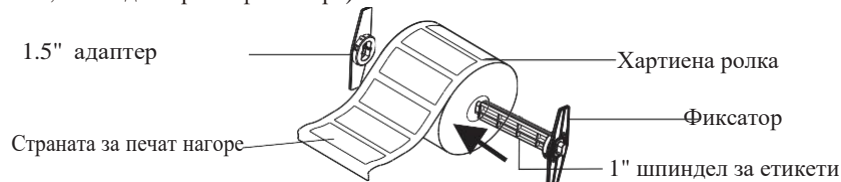
3. Включете захранващия кабел в съединителя на захранващия жак в задната част на принтера, след което включете захранващия кабел в правилно заземен контакта.



Забележка: Моля, изключете превключвателя за захранване на принтера, преди да включите захранващия кабел към захранващия жак на принтера.

Зареждане на етикети

1. Поставете 1" шпиндел за етикети в хартиената ролка (* Ако Вашата хартиена сърцевина е 1", отстранете, 1.5" адаптера от фиксатора).



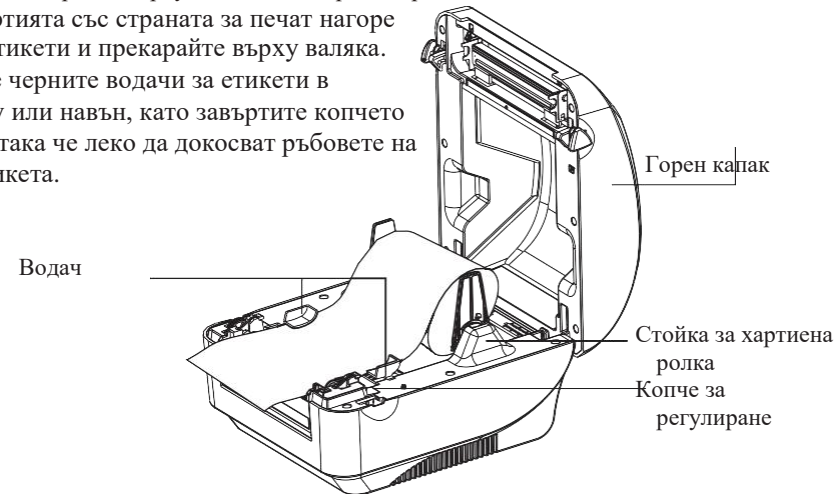
2. Отворете горния капак на принтера, като натиснете напред лостчетата за отваряне на горния капак.



3. Поставете хартиена ролка върху стойката за хартиена ролка.

4. Подайте хартията със страната за печат нагоре през водача за етикети и прекарайте върху валика.

5. Регулирайте черните водачи за етикети в центъра надолу или навън, като завъртите копчето за регулиране, така че леко да докосват ръбовете на основата на етикета.



6. Затворете бавно горния капак на принтера и се уверете, че капакът се заключва здраво.

7. Използвайте „Диагностичен инструмент“, за да зададете типа сензор за носител и да калибрирате избрания сензор. (Вижте „Диагностичен инструмент“ и „Калибриране на сензора“ на следващата страница).

Забележка:

1. Моля, калибрайте сензора за носител Gap/Black mark, когато смените носител.

2. Неуспешното затваряне и заключване на капака ще доведе до лошо качество на печат.



Функции на бутоните

(1) Подаване на етикети

Когато принтерът е готов, натиснете бутона, за да подадете един етикет до началото на следващия етикет.

(2) Поставяне на заданието за печат на пауза


Когато принтерът печата, натиснете бутона, за да поставите на пауза заданието за печат. Когато принтерът е в пауза, индикаторът ще мига в зелено. Натиснете отново бутона, за да продължите заданието за печат.

Диагностичен инструмент

Помощната програма за диагностика е кутия с инструменти, която позволява на потребителите да изследват настройките и състоянието на принтера, да променят настройките на принтера; да изтеглят графики, шрифтове и фърмуер; да създават растерни шрифтове на принтера и да изпращат допълнителни команди към принтера. Използвайки този удобен инструмент, можете да проверите състоянието и настройките на принтера и да отстраните неизправностите на принтера.

Забележка: Тази помощна програма работи с фърмуер на принтера V1.00 и по-нови версии.

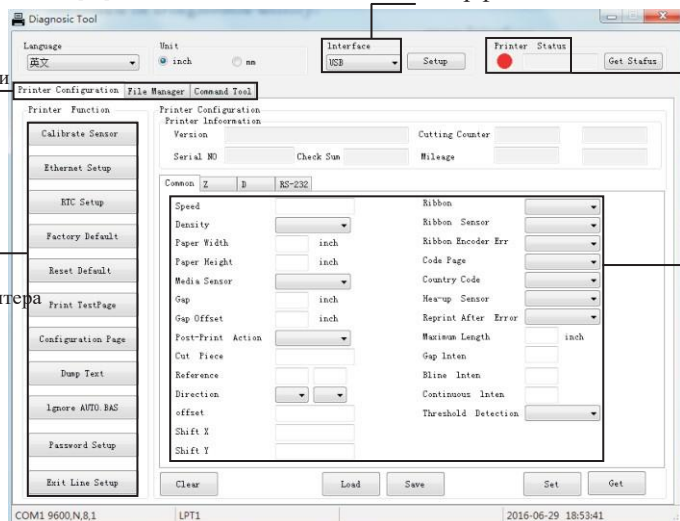
Стартиране на диагностичния инструмент

- Щракнете два пъти върху иконата на инструмента , за да стартирате софтуера.
- Има 3 функции (конфигурация на принтера, управление на файлове, растерни шрифтове, команден инструмент), включени в помощната програма за диагностика.

Интерфейс

Раздел с функции

Функции на принтера



Състояние на принтера

Настройка на принтера

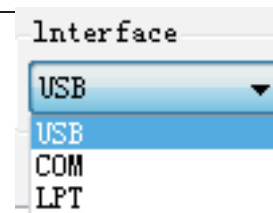
- Подобните функции в групата функции на принтера са изброени по-долу.

Функция	Описание
Calibrate Sensor	Калибриране на сензора
Ethernet Setup	Настройка на Ethernet
RTC Setup	RTC време
Factory Default	Фабрични настройки
Reset Printer	Нулиране на принтера
Print Test Page	Печат на пробна страница
Configuration Page	Страница за конфигурация
Dump Text	Дъмп текст
Ignore AUTO.BAS	Игнориране на AUTO.BAS
Password Setup	Задаване на парола
Exit Line Mode	Изход от линейния режим

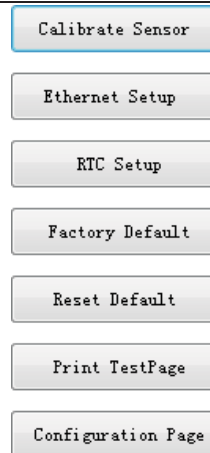
Калибриране на сензора

- Щракнете два пъти върху иконата „Diagnostic Tool.exe“, за да стартирате софтуера „Диагностичен инструмент“.

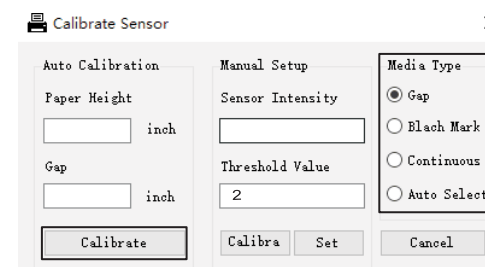
- Изберете компютърния интерфейс, свързан с баркод принтера.



- Щракнете върху бутона „Калибриране на сензора“ за настройка.



- Изберете типа носител (Gap/Black mark / Continue) и типа на калибриране (Автоматично/Ръчно), за да калибрирате сензора, посочен в полето за сензор за носител на групата за настройка на принтера. За общ носител трябва само да изберете типа медия, след което да щракнете върху бутона „Калибриране“.



Забележка:

- * За повече информация и функции относно този принтер, моля, вижте ръководството за потребителя в CD диска.
- * Спецификациите, аксесоарите, частите и програмите подлежат на промяна без предизвестие.