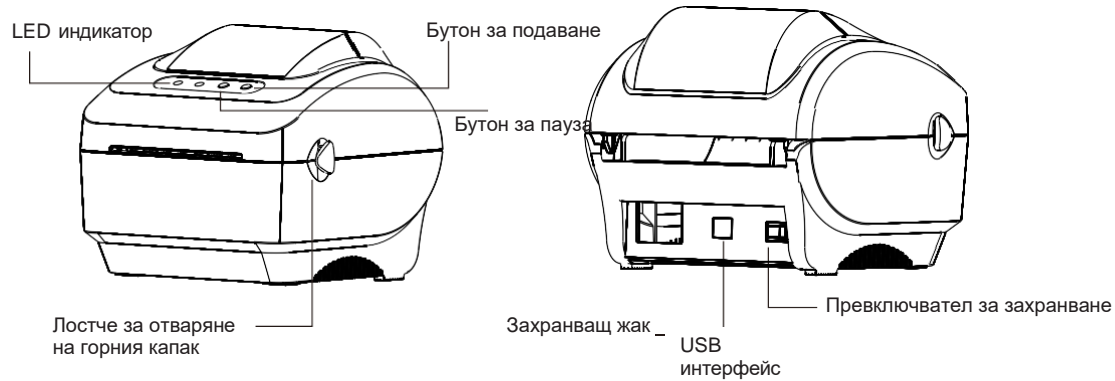


## Ръководство за бърз монтаж

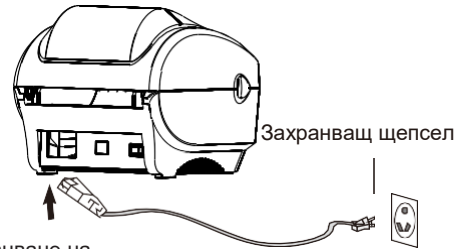
### Общ преглед на принтера



Забележка: Изображението на интерфейса в ръководството за бързо стартиране е само за справка. Моля, вижте спецификацията на продукта за наличните интерфейси.

### Монтаж на принтера

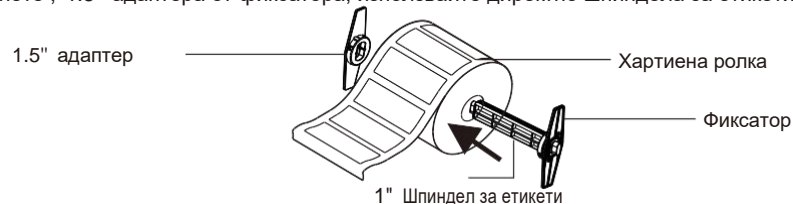
1. Поставете този принтер върху надеждна равна повърхност и се уверете, че превключвателят за захранването е изключен.
2. Свържете принтера към мейнфрейм на компютър с USB кабел
3. Включете захранващия кабел в съединителя на захранващия жак в задната част на принтера, след което включете захранващия кабел в правилно заземен контакта.



Забележка: Моля, изключете превключвателя за захранване на принтера, преди да включите захранващия кабел към захранващия жак на принтера.

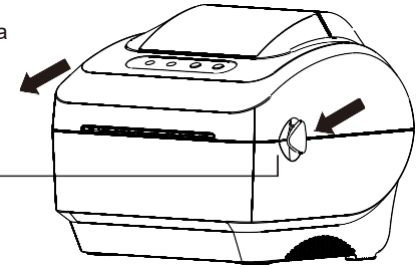
### Зареждане на етикети

1. Поставете 1" шпindel за етикети в хартиената ролка (\*Ако Вашата хартиена сърцевина е 1", отстранете , 1.5" адаптера от фиксатора, използвайте директно шпиндела за етикети).

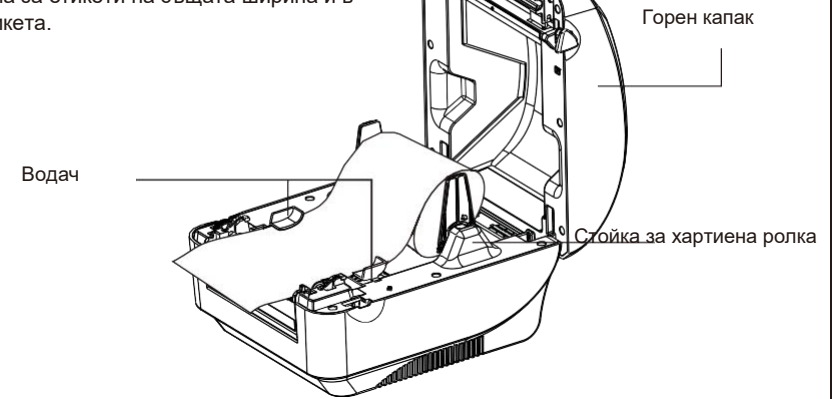


2. Отворете горния капак на принтера, като натиснете напред лостчетата за отваряне на горния капак.

Лостче за отваряне на горния капак



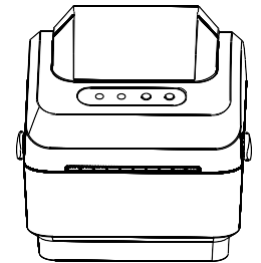
3. Поставете хартиена ролка върху стойката за хартиена ролка, със страната за печат нагоре.
4. Прекарайте етикета през водача за хартия и издърпайте етикета върху гумената ролка.
5. Настройте водача за етикети на същата ширина и в лек контакт с етикета.



6. Затворете бавно горния капак на принтера и се уверете, че капакът се заключва здраво.
7. Използвайте „Диагностичен инструмент“, за да зададете типа сензор за носител и да калибрирате избрания сензор. (Вижте „Диагностичен инструмент“ и „Калибриране на сензора“ на следващата страница).

Забележка:

1. Моля, калибрирайте сензора за носител Gap/Black mark, когато смените носител.
2. Неуспешното затваряне и заключване на капака ще доведе до лошо качество на печат.



### Функции на бутоните

- (1) Подаване на етикети

Когато принтерът е готов, натиснете бутона, за да подадете един етикет до началото на следващия етикет. Когато принтерът съобщи за грешка, натиснете бутона за подаване на хартия и печатът се връща към нормалното.

- (2) Бутон за пауза

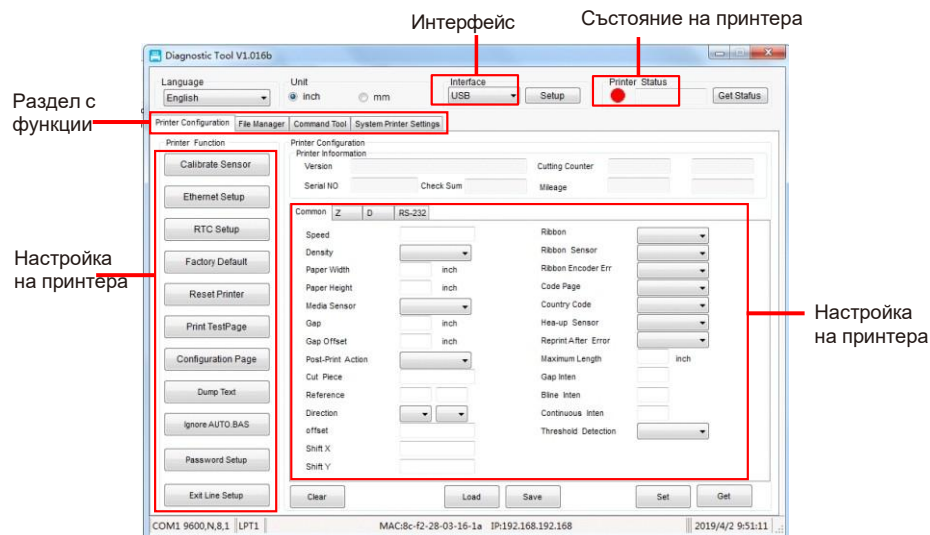
Когато принтерът печата, натиснете бутона, за да поставите на пауза заданието за печат. Когато принтерът е в пауза, индикаторът ще мига в синьо. Натиснете отново бутона, за да продължите заданието за печат.

## Диагностичен инструмент

Помощната програма за диагностика е кутия с инструменти, която позволява на потребителите да изследват настройките и състоянието на принтера, да променят настройките на принтера; да изтеглят графики, шрифтове и фърмуер; да създават растерни шрифтове на принтера и да изпращат допълнителни команди към принтера. Използвайки този удобен инструмент, можете да проверите състоянието и настройките на принтера и да отстраните неизправностите на принтера. Забележка: Тази помощна програма работи с фърмуер на принтера V1.00 и по-нови версии.

Стартиране на диагностичния инструмент:

- Щракнете два пъти върху иконата на диагностичния инструмент Diagnostic Tool.exe, за да стартирате софтуера.
- Има 4 функции (конфигурация на принтера, управление на файлове, растерни шрифтове, команден инструмент, системни настройки на принтера), включени в помощната програма за диагностика.

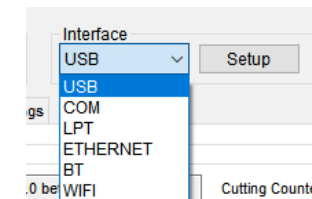


- Подробените функции в групата функции на принтера са изброени по-долу.

Calibrate Sensor	Функция	Описание
Ethernet Setup	Калибриране на сензора	Калибрирайте сензора, посочен в полето за сензор за носител на групата за настройка на принтера
RTC Setup	Настройка на Ethernet	Настройте IP адреса, подмрежовата маска, шлюза за вградения Ethernet
Factory Default	RTC време	Синхронизирайте часовника за реално време на принтера с компютъра
Reset Printer	Фабрични настройки	Инициализирайте принтера и възстановете фабричните настройки
Print Test Page	Нулиране на принтера	Рестартирайте принтера
Configuration Page	Печат на пробна страница	Отпечатайте пробна страница
Dump Text	Страница за конфигурация	Отпечатайте конфигурацията на принтера
Ignore AUTO.BAS	Дъмп текст	За да активирате дъмп режима на принтера
Password Setup	Игнориране на AUTO.BAS	Игнориране на програмата AUTO.BAS
Exit Line Mode	Задаване на парола	Задайте парола за диагностичния инструмент
	Изход от линейния режим	Напускане на линейния режим

## Калибриране на сензора

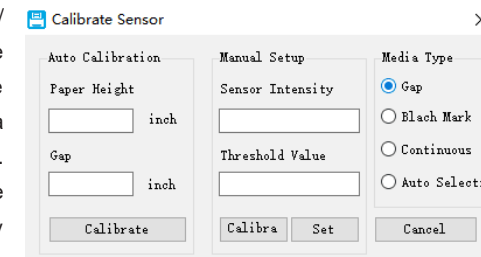
- Щракнете два пъти върху иконата „Diagnostic Tool.exe“, за да стартирате софтуера „Диагностичен инструмент“.
- Изберете компютърния интерфейс, свързан с баркод принтера



- Щракнете върху бутона „Калибриране на сензора“ за настройка.



- Изберете типа носител (Gap/Black mark / Continue) и типа на калибриране (Автоматично/Ръчно), за да калибрирате сензора, посочен в полето за сензор за носител на групата за настройка на принтера. За общ носител трябва само да изберете типа медия, след което да щракнете върху бутона „Калибриране“.



Забележка:

\* За повече информация и функции относно този принтер, моля, вижте ръководството за потребителя в CD диска.

\* Спецификациите, аксесоарите, частите и програмите подлежат на промяна без предизвестие.